

## Bisagras

desmontable, para perfiles / elementos de panel de aluminio

### ESPECIFICACIÓN

#### Tipos

- Tipo **A**: hojas de bisagra exteriores
- Tipo **I**: hojas de bisagra interiores

#### N.º de identificación

- N.º **C**: con orificios avellanados

#### Aluminio **EL**

anodizado, color natural

Casquillo de cojinete/tapa de cubierta

- Plástico, tecnopolímero (poliamida PA)
- gris grafito, RAL 7024

Espiga cónica de centrado ISO 8741

Acero cincado, pasivado azul

### INFORMACIÓN

Las bisagras GN 2294 están hechas de aluminio perfilado estirado y se utilizan, por ejemplo, en puertas y cubiertas. Una hoja de bisagra externa, la bisagra de tipo A, permite el montaje con un intersticio de puerta muy pequeño. El tipo I está encajado en el intersticio de la puerta. Por tanto, los tornillos de montaje quedan inaccesibles y, de este modo, protegidos frente al vandalismo cuando la puerta está cerrada.

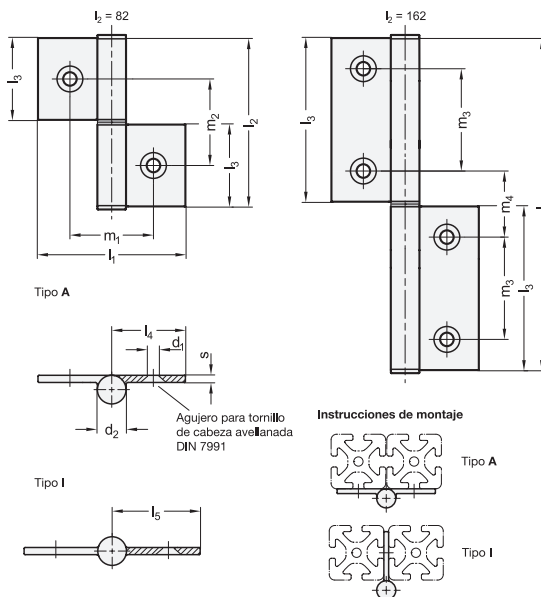
Las bisagras se suministran sueltas y deben montarse de acuerdo a las instrucciones que las acompañan. Es posible realizar cualquier combinación de bisagras gracias a su diseño modular y a los accesorios disponibles.

### DATOS TÉCNICOS

- Características plásticas (véase página A2)

### BAJO PEDIDO

- otras longitudes y espaciados entre orificios
- otros acabados



### GN 2294

Descripción	l1	l2	d1	d2	l3	l4	l5	m1	m2	m3	m4	s	62
GN 2294-72-82-A-C-EL	72	82	6.6	14	40	36	-	40.8	42	-	-	3.5	62
GN 2294-86-82-I-C-EL	86	82	6.6	14	40	-	43	55	42	-	-	3.5	65
GN 2294-72-162-A-C-EL	72	162	6.6	14	80	36	-	40.8	-	50	32	3.5	107
GN 2294-86-162-I-C-EL	86	162	6.6	14	80	-	43	55	-	50	32	3.5	113